

ООО "Центр РТИ Сервис"

Московская область, г. Видное, Каширское шоссе, 26-й километр, с36, офис 2

Тел./факс: (495) 544-54-97, (495) 544-54-98

Режим работы: Пн-Чт: 8:30-17:30, Пт: 8:30-16:30 (без перерывов)

Рукава РВД (с фитингами)

Рукава РВД (рукава высокого давления) используются в качестве гибких трубопроводов в гидросистемах сельскохозяйственной, дорожно-строительной, лесозаготовительной, коммунальной, горно-добывающей, буровой, автомобильной, специальной и другой технике.

Рукава РВД (рукава высокого давления) также используются для подачи под давлением минеральных и гидравлических масел, жидкого топлива, смазочных жиров и водомасляных эмульсий при температурах от -50°C до $+100^{\circ}\text{C}$ (специальные рукава от -55°C до $+135^{\circ}\text{C}$).

Рукава РВД выпускаются длиной от 450 мм. до 2250 мм. Рабочим давлением до 1500 атм.

При производстве опрессовки Рукавов РВД (рукавов высокого давления) с наконечниками, применяются гидравлические шланги отечественных и европейских производителей. Полная номенклатура рукавов высокого давления комплектующих, применяемых в производстве, сертифицирована в России и соответствует либо превышает требования стандартов ГОСТ 6286-73 и ГОСТ 25452-90.

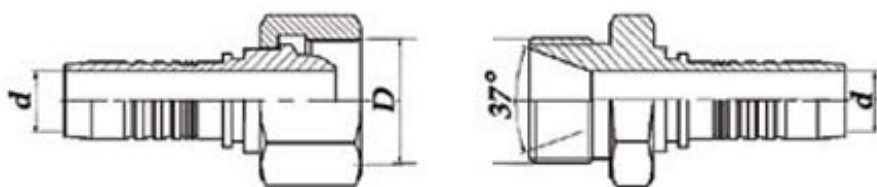
По согласованию с заказчиком рукава РВД (рукава высокого давления) могут быть изготовлены любой требуемой длины, с любыми комбинациями присоединительной арматуры, с любой конфигурацией фитингов (угол изгиба фитингов 45, 60, 90 градусов).

Конфигурация штуцеров всех стандартов - всегда прямые.

Стандарты фитингов РВД:

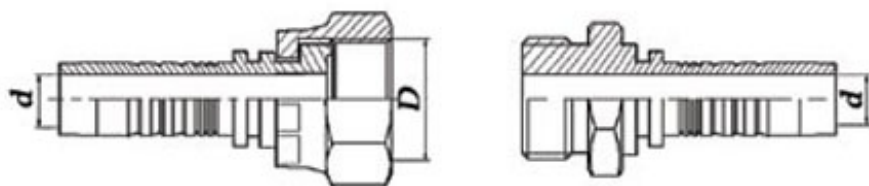
DK - Российский стандарт

- Резьба: метрическая от M16x1.5 до M52x2
- Диаметры рукавов: от 8 до 32 мм (5/16" - 1 1/4")
- Виды фитинга: прямой 0", угловой 45", угловой 90"
- DK-(Г) фитинг со сферическим ниппелем и накидной гайкой
- DK-(Ш) ниппель с наружной резьбой



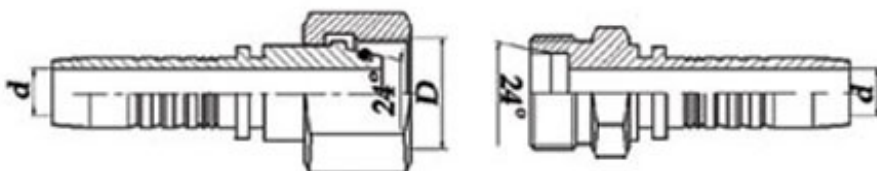
DKI- Российский стандарт

- Резьба: метрическая от M16x1.5 до M52x2
- Диаметры рукавов: от 6 до 32 мм (1/4" - 1 1/4")
- Виды фитинга: прямой 0"
- DKI-(Г) фитинг с накидной гайкой "универсальный"
- DKI-(Ш) фитинг с наружной резьбой "универсальный"



DKO - Немецкий стандарт

- Резьба: метрическая от M12x1.5 до M52x2
- Диаметры рукавов: от 6 до 38 мм (1/4" - 1 1/2")
- Виды фитинга: прямой 0", угловой 45", угловой 90"
- DKO-(Г) фитинг с накидной гайкой "универсальный"
- DKO-(Ш) фитинг с наружной резьбой "универсальный"



J.I.C. - Joint Industries Council (американский стандарт)

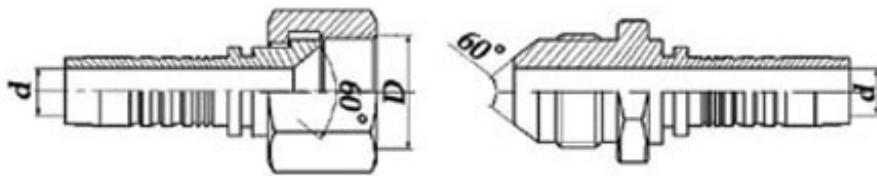
- Резьба: дюймовая от 7/16"-20" до 2 1/2"-12"
- Диаметры рукавов: от 6 до 50 мм (1/4" - 2")
- Виды фитинга: прямой 0", угловой 45", угловой 90"
- JIC-(Г) фитинг с накидной гайкой "универсальный"
- JIS-C(Г) фитинг с накидной гайкой "тяжелый"
- JIC-(Ш) фитинг с наружной резьбой "универсальный"
- JIS-C(Ш) фитинг с наружной резьбой "тяжелый"



J.I.S. - Japanese Industrial Standard (японский стандарт)

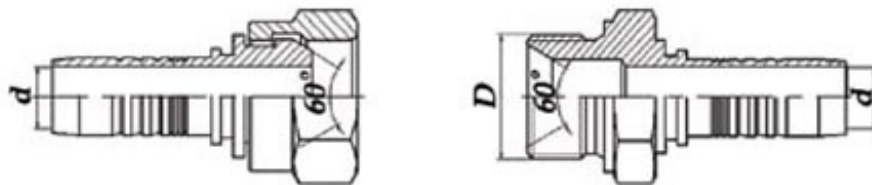
- Резьба: метрическая от M12x1.5 до M52x2
- Диаметры рукавов: от 6 до 50 мм (1/4" - 2")
- Виды фитинга: прямой 0", угловой 45", угловой 90"
- JIS-(Г) фитинг с накидной гайкой "универсальный"
- JIS-S(Г) фитинг с накидной гайкой "тяжелый"
- JIS-(Ш) фитинг с наружной резьбой "универсальный"

- JIS-S(Ш) фитинг с наружной резьбой "тяжелый"



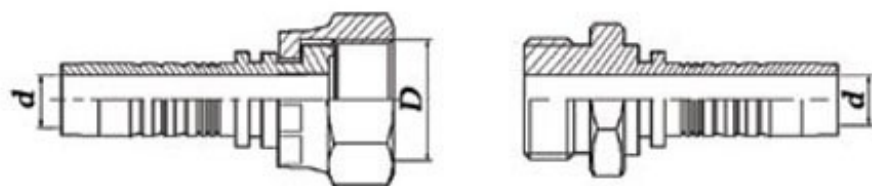
B.S.P. - british Standart Pipe (английский стандарт)

- Резьба: трубная цилиндрическая
- Диаметры рукавов: от 6 до 50 мм (1/4" - 2")
- Виды фитинга: прямой 0", угловой 45", угловой 90"
- BSP-(Г) фитинг с накидной гайкой "универсальный"
- BSP-S(Г) фитинг с накидной гайкой "тяжелый"
- BSP-(Ш) фитинг с наружной резьбой "универсальный"
- BSP-S(Ш) фитинг с наружной резьбой "тяжелый"



O.R.F.S. - O'Ring Face Seal (американский стандарт)

- Резьба: метрическая от M12x1.5 до M52x2
- Диаметры рукавов: от 6 до 50 мм (1/4" - 2")
- Виды фитинга: прямой 0"
- Тип уплотнения: под прокладку
- ORFS-(Г) фитинг с накидной гайкой "универсальный"
- ORFS-(Ш) фитинг с наружной резьбой "универсальный"



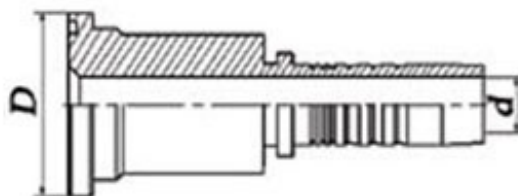
N.P.T.F. - National Pipe Tapered Fuel (американский стандарт)

- Резьба: коническая дюймовая 1/4"-2" (ГОСТ 6111-52)
- Диаметры рукавов: от 6 до 50 мм (1/4" - 2")
- Виды фитинга: прямой 0"
- NPTF - фитинг с наружной конической резьбой "универсальный"



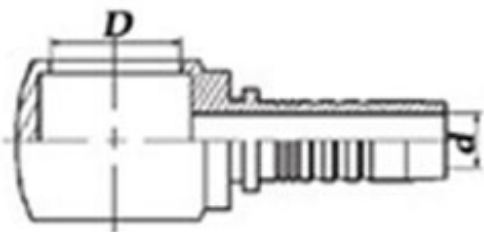
SF

- Тип соединения: штекерное с уплотнительным кольцом и зажимным замком
- Диаметры рукавов: от 6 до 50 мм (1/4" - 2")
- Виды фитинга: прямой 0"



BANJO

- Тип соединения: резьбовое с поперечной расточкой
- Диаметры рукавов: от 6 до 16 мм (1/4" - 5/8")
- Виды фитинга: прямой 0", угловой 45", угловой 90"

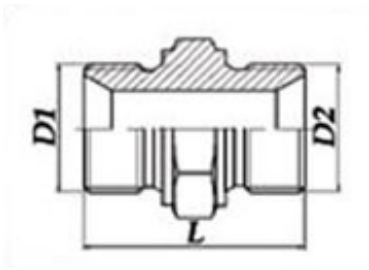


Штуцера для шлангов:

Соединительная арматура с метрической и дюймовой резьбой используемая в гидравлических системах для соединения гибких трубопроводов (**РВД**) с элементами гидравлических систем.

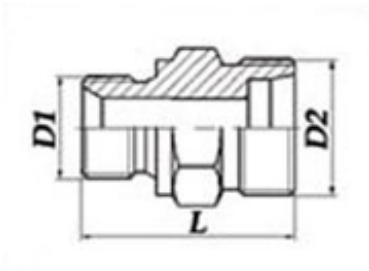
штуцер - штуцер

- резьба трубная цилиндрическая



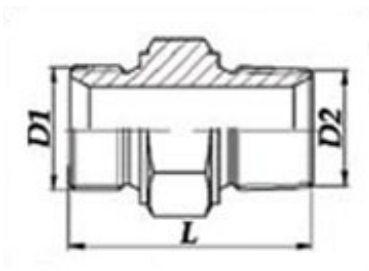
штуцер - штуцер

- резьба трубная метрическая



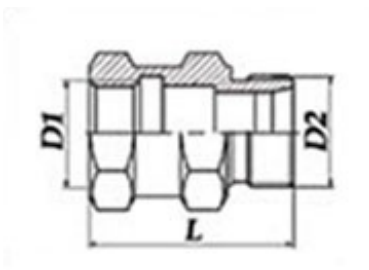
штуцер - штуцер

- резьба трубная цилиндрическая - трубная коническая



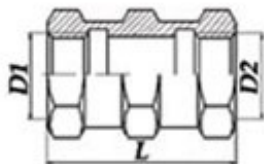
штуцер - гайка

- резьба трубная цилиндрическая



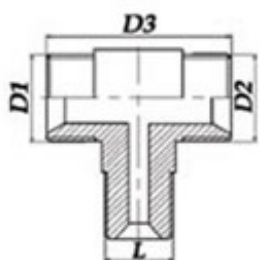
гайка - гайка

- резьба трубная цилиндрическая



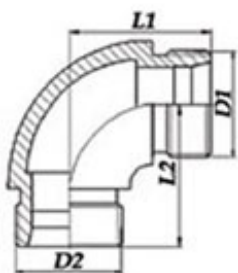
тройник

- резьба трубная цилиндрическая



угловой, фитинги угловые

- резьба трубная цилиндрическая



Пример условного обозначения:

*Рукав РВД 12-250атм-1250мм (М22*1.5)*

РВД - рукава высокого давления

12 - внутренний диаметр (мм)

250атм - рабочее давление (атм)

1250мм - бухта длиной 100 п.м.

(М22*1.5) - метрическая резьба 22*1.5

<http://centr-rti.ru/catalog/214>